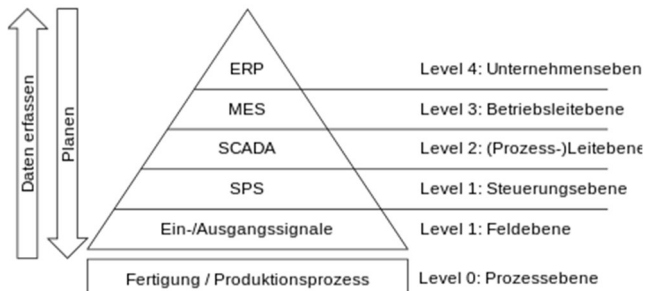


sfAGROone integriert in einer Software die kaufmännischen Aufgaben, die Rückverfolgbarkeit, die Steuerung und Überwachung der Anlagen bis hin zu den eichfähigen Wägesystemen.

Unser modular aufgebautes System dient Anlagen für die Verarbeitung und Lagerung von:

- Getreide
- Graastrocknung
- Gemüse, Salat
- Milch- und Käse

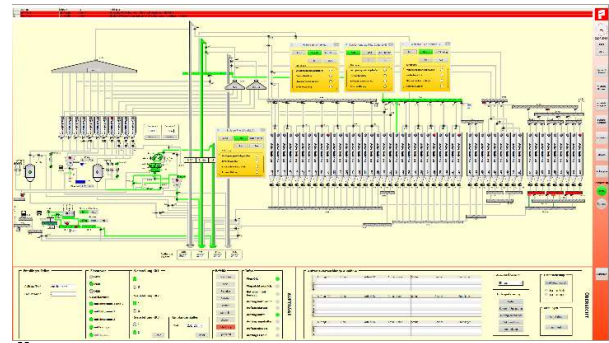
für gewerbliche und industrielle Betriebe, welche eine sichere und automatisierte Betriebsführung umsetzen wollen. sfAGROone als Sinnbild «Alles aus einer Hand» verschmelzt alle Ebenen in der Automatisierung in ein Hardwaresystem für die Agrarwirtschaft.



ERP (Unternehmensebene)

Die Lagerhaltung, Rückverfolgbarkeit, die Administration mit Kunden, Lieferanten und Produkten (Adress- und Produkteverwaltung) wie auch das Inkasso (Lieferscheine und Rechnungen) sind Bestandteil in der Betriebsführung als flexible Schnittstelle zum Menschen.

Die Aufgaben der Betriebsleitebene sind die Bedienung und Beobachtung der Produktion oder der Verarbeitung. Ergänzende Diagnostik dient der Instandhaltung, welche mit dem Erfassen von Betriebsstunden, Mengen, Bewegungen, Daten von Abnutzungen, etc. die Instandhaltung mit Warnmeldungen unterstützen.



Übersicht Prozessleitsystem (PLS)

Chargen-, Stapelbefehle, und andere Raffinesse entlasten den Bediener von routinemässigen Arbeiten, welche auch durch die Monotonie zu Fehlerquellen führen können. Je nach Anlagegrösse und -umfang werden vor Ort SCADA-Systeme in Form von Touch Panel / Bildschirm eingesetzt.

Anstelle der früheren Relaissteuerungen haben sich die Speicherprogrammierbaren Steuerungen im Markt voll durchgesetzt. Die Systeme besitzen eine tiefe Ausfallrate, so dass der Betreiber geringe Störungen aufweist.

Individuell kann dank den heutigen Methoden / Tools der Programmierung ein hoher und ausgeprägter Automatisierungsgrad erreicht werden. Dem Betreiber wird die Arbeit erleichtert, die Produktivität sowie die Qualität erhöht sich. Zudem können Sicherheitsfunktionen wie Not-Halt in der Software integriert werden, um Personen und Anlagen besser zu schützen.

geeichte Annahmen / geeichte Wägen

Zum Einsatz kommt das platzsparende und eichfähige Wägemodul SIWAREX, welches für unterschiedlichste Wägesysteme wie Absack-, Band-, Dosier-, Durchlauf-Waagen, statische Verwiegung, Silowaagen, Schüttstromüberwachung, etc. geeignet ist.

Der Anlagebetreiber besitzt für die ganze Anlage nur noch einen Ansprechpartner (sf-ag). Diskussionen über Schnittstellen, Verantwortlichkeiten oder der gezielten Instandhaltung entfallen.

**AUTOMATION
ANLAGEN
SYSTEME**



sf elektro-engineering ag

Marktstrasse 21, CH-8890 Flums
Tel. +41 (0)81 720 10 10
info@sf-ag.com

Verfasser: Thomas Schlegel