

# Milchannahme- und Milchmess-Systeme

Mit unseren massgeschneiderten Systemen können Sie Milch mit höchster Präzision messen. Die Systeme werden gemäss den nationalen Vorschriften für das Inverkehrbringen von Messgeräten durch das METAS zertifiziert. (Ersteichung)

Von der Planung bis zur Produktionsaufnahme erarbeiten wir bereits im Vorfeld effiziente Konzepte für ältere oder neue Anlagen. Häufig genügen die bestehenden Einrichtungen den heutigen Prozessanforderungen nicht mehr, oder die Beschaffung von Komponenten und Betriebsmitteln wird schwierig. Nutzen wir die Chance für Innovationen und Optimierungen. Jedes unserer Systeme ist modular und individuell erweiterbar. Unsere Flexibilität erlaubt es, nahezu jeden Kundenwunsch zu erfüllen.

## Eichfähige Milchannahmesysteme



Milchannahme-System

Unsere eichfähigen Milchmess-Systeme zeichnen sich wie folgt aus:

- a) Funktionen wie:
  - Messen
  - Aufzeichnen
  - Übertragen
  - Auswerten
  - Visualisieren
  - Datenübergabe an Fremdsysteme
- b) Bedienerfreundlichkeit
- c) Genauigkeit
  - Amtlich geeicht
- d) Datensicherheit
- e) Verfügbarkeit bei Störungen über Fernwartung

Der integrierte Durchflussmesser sorgt mit bewährter Messtechnik für exakte Messwerte auf höchstem Branchenniveau.



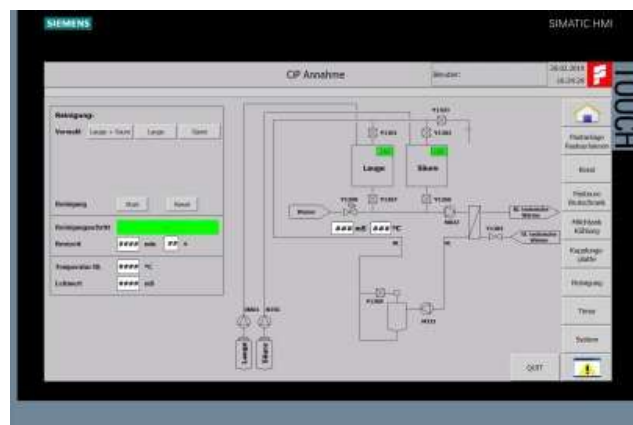
Durchflussmesser integriert mit Anlage



Anlagespezifische Durchflussmesser

## SPS Steuerung mit optionaler Fernwartung

Dank einer SPS Steuerung kann unser Serviceteam jederzeit (24h/7d) per optionaler Fernwartung online zugreifen und besonders schnell den Störungsgrund eruieren und beseitigen. Dank unseren anlagenspezifischen Berichten kann der aufgebotene Mitarbeiter innert kürzester Zeit die Ursache beheben.



Visualisierung

## Gesamte Milchannahme

Maximaler Durchfluss :~15'000 l/h

Milchmenge minimal: 50 l

Genauigkeitsklasse: 0.5

## Inbetriebnahme

Unsere Unternehmung verfügt über umfangreiche Simulationssoftware, welche während der Hardwarekonfiguration wie auch nach der Softwareentwicklung eine praxisnahe Qualitätssicherung ermöglicht. So können wir eine kurze Inbetriebnahme, sowie einen fehlerfreien Betriebsstart garantieren.

## Verfügbarkeit

Die einzusetzenden Komponenten entsprechen dem neusten Stand der Technik. Die Ersatzteilbeschaffung und Instandhaltung wird damit für die nächsten Jahrzehnte gesichert.



Messwerte mit METAS-Cert.

Haben Sie noch Fragen oder brauchen Sie mehr Informationen?

Zögern Sie nicht uns zu kontaktieren.

Wir beraten Sie gerne bei einem persönlichen Gespräch.

