



ELEKTR. RETROFIT SANDAUFBEREITUNG

BEI FIXIT AG

Im Rahmen der bewährten Partnerschaft mit Elettro H.W. SA haben bereits in der Vergangenheit gezeigt, dass wir mit gebündelter Expertise und Ressourcen innovative Ideen umsetzen können.

Gemeinsam setzen wir auf bewährte Synergien und schaffen eine nahtlose Arbeitsweise, um das Projekt effizient voranzutreiben. Wir sind stolz darauf, unsere langjährige Erfolgsgeschichte fortzusetzen und freuen uns darauf, Ihnen in Kürze weitere spannende Einzelheiten zu präsentieren.

Unser Kunde im vorliegenden Fall:

Die Fixit AG stellt an sechs Produktionsstandorten (Holderbank AG, Weiach ZH, Otelfingen ZH, Untervaz GR, Ennetmoos NW und Bex VD) eine auf regionale Kundenbedürfnisse zugeschnittene Beratung und Belieferung sicher.



In über 100 Jahren Geschäftstätigkeit hat die Fixit AG ihre Erfahrung und Kompetenz in den Bereichen Fassade, Wand und Boden sowie Tiefbau stetig ausgebaut. Ihre rund 200 Mitarbeiterinnen und Mitarbeiter sorgen mit Innovationskraft, Freude und Engagement dafür, dass das Unternehmen zu den grössten Schweizer Baustoffproduzenten zählt. Mit über 40 Mitarbeitern im Aussendienst sowie unseren sechs Werksstandorten und zwei eigenen Gipssteinbrüchen in der Schweiz, unterstreichen wir unsere regionale Verankerung und die besondere Nähe zu unseren Kunden. Für unsere Kunden möchten wir der bevorzugte Lösungsanbieter sein.

Die Fixit will langfristig der vertraute und verlässliche Partner für alle Bauprojekte und Anspruchsgruppen sein. Standorte und Strategie bilden die Grundlage für eine Zusammenarbeit, die auf die regionalen Bedürfnisse eingeht und einen aktiven Beitrag zum schonenden Umgang mit unserer Umwelt leisten kann.

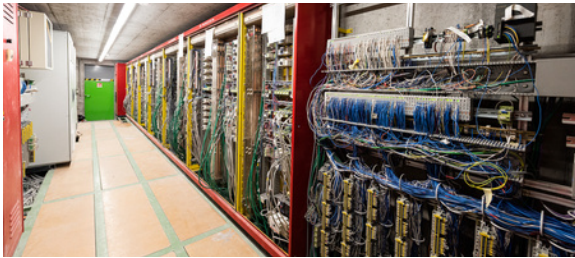
**AUTOMATION
ANLAGEN
SYSTEME**



sf elektro-engineering ag

Marktstrasse 21, CH-8890 Flums
Tel. +41 (0)81 720 10 10
info@sf-ag.com

VORHER



NACHHER



Ausgangslage des Retrofits

Die Anlage in Untervaz verwendet als wichtigen Rohstoff grobes Steinmaterial, das mit Hammermühlen gebrochen und mittels Taumelsieben in verschiedene Sandfraktionen klassiert wird. Die Aufbereitungsanlage und deren Prozesstechnik ist dadurch eine Schlüsselkomponente des Standorts in Untervaz.

Hauptmotivation für das Retrofit waren:

- Gewährleistung der Anlage- und Ersatzteilverfügbarkeit und des Supports für mindestens 20 Jahre
- Reduktion der ungeplanten Unterbrüche und die damit verbundenen Unterhaltskosten
- Vereinfachung der Bedienung und Erhöhung der Benutzerfreundlichkeit
- Vereinfachte Störungserkennung und dessen Behebung
- Produktionsdaten erfassen (betriebliche Abläufe optimieren, predictive maintenance)

In Zusammenarbeit mit der Firma "Elettro H.W. SA" und der "Kolb Gruppe" durften wir die oben genannten Ziele aufgreifen und erfolgreich in den neu aufgesetzten Produktionsprozess der Fixit integrieren.

Dienstleistungen

Gemeinsam arbeiteten wir am Retrofit (Hard- und Software) der Sandaufbereitung . "Elettro H.W. SA" agierte als GU, brachte die Schaltanlagen sowie das nötige Wissen der Prozesstechnik mit und war entsprechend für die Software inkl. PLS zuständig. "Kolb" für die Elektro-Installationen. Unsere Kräfte fokussierten sich auf die industrielle Elektroplanung, Hardware-Engineering und die Anlagensicherheit.

Hardware

Die Steuerung wurde mit dem Fabrikat SIEMENS® und der Produktreihe S7-1512SP-F, ET200SP realisiert. Künftige Erweiterungen lassen sich problemlos integrieren, da das System hohe Leistungsgrenzen aufweist.

Umbau und Inbetriebsetzung

Umbauten mit verbundenen Erweiterungen und Optimierungen sind immer wieder eine Herausforderung. Es gilt Bestehendes gründlich zu analysieren und auf ihre Weiterverwendbarkeit aus technischer und ökonomischer Sicht zu überprüfen.

Generell lassen Inbetriebsetzungen immer mit Überraschungen auf sich warten. Detaillierte Planung und pflichtbewusstes Arbeiten sind in allen Projektierungsphasen ein MUSS! Dank diesem von allen Beteiligten gelebten Grundsatz war eine unfallfreie Realisierung, und ohne Zeitüberschreitung des geplanten Produktionsunterbruchs, möglich.

Kundenzufriedenheit

Dank dem Teamgeist, der hohen Fachkompetenz und Praxiserfahrung aller Teilnehmer konnte die Anlage termingerecht und ohne Unfälle dem Betreiber übergeben werden

Wir danken den Partnern und dem Kunden für die professionelle Zusammenarbeit.